

华新绿源环保股份有限公司

固体废物污染环境防治信息

一、生产线处理设施设备

处理设施设备		
设备名称	照片	说明
废电视/ 电脑拆解线		<p>我司自行设计。本流水线采用干法处理工艺，不产生废水。可实现 CRT 电视零部件拆解、除尘、屏锥分离等工序的流水作业。所得锥玻璃交由天津仁新玻璃材料有限公司等处理。</p>
CRT 切割机		<p>通过电热丝对屏锥结合部进行加热，采用风冷进行冷却，通过热胀冷缩的原理使 CRT 屏玻璃与锥玻璃分离。该设备并有有机玻璃罩体防止含铅玻璃散落，便于收集。</p>
CRT 荧光粉抽取机		<p>用于收集 CRT 内，屏玻璃上的荧光粉。作危废处理。</p>

<p>液晶电视/电脑工拆解线</p>		<p>拆解线配备通风系统及活性炭吸附装置的负压工作台，以防操作失误造成背光灯或液晶板破碎，造成汞蒸气及其他大气污染物散发。背光灯及液晶板经妥善封存后交由危废资质企业处理。</p>
<p>废洗衣机拆解线</p>		<p>我司独立研发设备，结合翻转上料台、旋转工作台，是大大降低洗衣机拆解中的人工劳动量。</p>
<p>废洗衣机弓形油压机</p>		<p>配合废洗衣机拆解处理线使用，分离洗衣机内筒与底部离合器。（操作如图）</p>

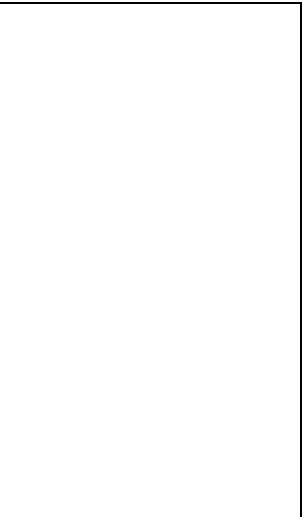
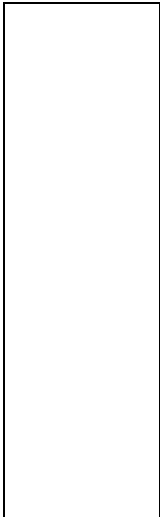
<p>废空调/ 主机拆 解线</p>		<p>以人工拆解为主，配合冷媒抽取机使用。</p>
<p>冷媒抽 取机</p>		<p>用于抽取电冰箱或房间空调器制冷压缩机及管路中的制冷剂（不同类型制冷剂不可混合抽取），并能实现制冷剂与润滑油分离。所抽取制冷剂交由环保部门备案单位进行回收、再生利用。</p>
<p>废冰箱 拆解线</p>		<p>引进德国技术。该系统通过轴式剪切破碎、多级敲击粉碎，并配合风选、磁选、涡电流分选、振动筛选等工艺，将冰箱按材质分离，分别回收铁、铜、铝、塑料、隔热泡棉（聚氨酯）。物料全流程均在密闭负压环境下进行。</p>

<p>废电路板拆解线</p>		<p>废印刷电路板首先运用“喷淋+超声波自动清洗”清洗电路板的灰尘，再次用“氮气保护元器件”专用处理线分别将元器件与光板分离，最后运用二级破碎法破碎基板。</p>
<p>打/复印机拆解线</p>		<p>以人工拆解为主,流水拆解线。</p>
<p>手机及其他视听设备拆解线</p>		<p>以人工拆解为主,工位拆解线。</p>

<p>铁料压块机</p>		<p>铁料减容打包设备，对各类废弃电器电子产品中的铁料如洗衣机壳、电脑主机外壳、电视机防爆钢带等进行压块减容。</p>
<p>塑料材质分选机</p>		<p>塑料材质分选设备，引进德国技术，通过红外光谱对各类废弃电器电子产品中的塑料碎片（5~10cm）进行材质（如ABS、PP、PS等）识别，并通过压缩空气选择性分离。</p>

二、污染防治设施设备

<p>配套污染防治设施设备</p>		
<p>设备名称</p>	<p>照片</p>	<p>说明</p>
<p>电视/电脑线污染防治设施 DA008</p>		<p>布袋式脉冲除尘器，配合废电视/电脑拆解线，回收拆解过程产生的粉尘。</p>



显像管
拆解线
污染防治
设施
DA009



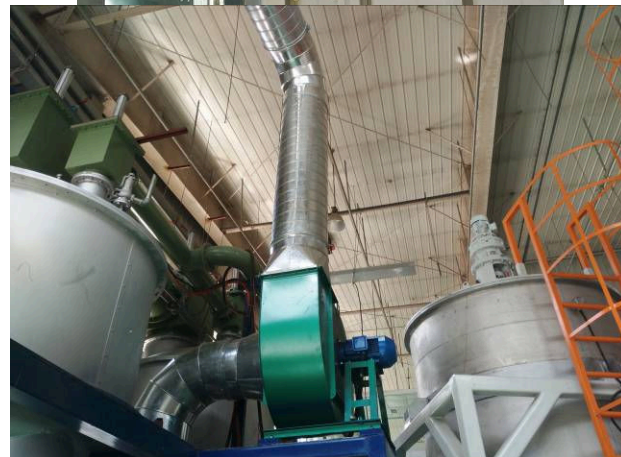
布袋式脉冲除尘器，配合废电视/电脑拆解线，回收拆解过程产生的粉尘。

洗衣机/
平板电视电脑
拆解线
DA005



洗衣机线和平板电视电脑线共用一根排气筒排放。经过滤筒式除尘器将粉尘除去并收集，洗衣机线和平板电视电脑线共用一根排气筒排放。

冰箱拆解线
DA006



经过滤筒式除尘器将粉尘除去并收集。

冰箱拆解线
DA007



先经过脉冲式滤筒除尘器将粉尘除去并收集，再经过光氧裂解、活性炭吸附。

空调拆解线
DA010



经过脉冲式布袋除尘器将粉尘除去并收集。

电路板
拆解线
DA001



经过脉冲式布袋除尘器
将粉尘除去并收集。

打/复印
机、手
机等拆
解线
A002



经过滤筒式除尘器将粉
尘除去并收集。



三、物料（含固体废物）贮存情况

库房名称	照片	说明
------	----	----

<p>原料区</p>		<p>原料存放区、分区分类存放</p>
<p>成品库</p>		<p>各条拆解线拆解下来的产物，库房为立体货架式贮存，分区分类贮存。</p>
<p>其他产物存放区</p>		<p>各条拆解线拆解下来的其他产物分类存放在此处。</p>

<p>塑料存放区</p>		<p>各条拆解线拆解下来的塑料产物分类存放在此处。塑料还有其他存放区，贮存建设类似。</p>
<p>电路板贮存区</p>		<p>主要为1号车间各条拆解线上拆解下来的电路板，集中存放在此区域内，单独管理。</p>
<p>锥玻璃贮存区</p>		<p>CRT电视/电脑拆解下来的含铅锥玻璃集中存放在此区，单独管理。</p>

<p>危废库</p>		<p>大车间危废库，主要存放产出量较少的危险废物，荧光粉、废油、含汞光源等。</p>
<p>保温层材料区</p>		<p>冰箱拆解线拆解下来的保温层材料（海绵）单独存放在此处，做固体废物管理。</p>

<p>边角料区</p>		<p>各条拆解线拆解下来的边角料及垃圾单独存在在此区，做固体废物管理。</p>
<p>铅蓄电池库</p>		<p>外部接收和内部拆解的铅蓄电池单独存放在此区。</p>
<p>危废库</p>		<p>主要为2号车间拆解下来的危险废物存放在此库。</p>

四、固体废物情况

来源	名称	属性	处理方式	委托处理方式
废电视/电脑拆解线	电路板	危险废物	利用/处置	利用
废电视/电脑拆解线	锥玻璃	危险废物	处置	利用
废电视/电脑拆解线	荧光粉	危险废物	处置	处置
废电视/电脑拆解线	含荧光粉粉尘	危险废物	处置	处置
废电视/电脑拆解线	一般粉尘	一般固体废物	处置	处置
平板电视/电脑拆解线	含汞光源	危险废物	处置	处置
平板电视/电脑拆解线	LED光源		处置	利用
平板电视/电脑拆解线	电路板	危险废物	利用/处置	利用
平板电视/电脑拆解线	液晶面板(液晶屏玻璃)	一般固体废物	处置	利用
平板电视/电脑拆解线	一般粉尘	一般固体废物	处置	处置
平板电视/电脑拆解线	活性炭	危险废物	处置	处置
洗衣机拆解线	电路板	危险废物	利用/处置	利用
洗衣机拆解线	一般粉尘	一般固体废物	处置	处置
空调/主机拆解线	电路板	危险废物	利用/处置	利用
空调/主机拆解线	废矿物油	危险废物	处置	利用/处置
空调/主机拆解线	制冷剂	一般固体废物	处置	利用
空调/主机拆解线	一般粉尘	一般固体废物	处置	处置
冰箱拆解线	电路板	危险废物	利用/处置	利用
冰箱拆解线	废矿物油	危险废物	处置	利用/处置
冰箱拆解线	制冷剂	一般固体废物	处置	利用
冰箱拆解线	保温层材料	一般固体废物	处置	利用/处置
冰箱拆解线	一般粉尘	一般固体废物	处置	处置
冰箱拆解线	活性炭	危险废物	处置	处置
打/复印机拆解线	电路板	危险废物	利用/处置	利用

打/复印机拆解线	液晶面板(液晶屏玻璃)	一般固体废物	处置	利用
打/复印机拆解线	硒鼓、墨盒	危险废物	处置	处置
打/复印机拆解线	铅蓄电池	危险废物	处置	利用/处置
打/复印机拆解线	一般粉尘	一般固体废物	处置	处置
手机及其他视听设备拆解线	电路板	危险废物	利用/处置	利用
手机及其他视听设备拆解线	液晶面板(液晶屏玻璃)	一般固体废物	处置	利用
手机及其他视听设备拆解线	锂电池		处置	利用
手机及其他视听设备拆解线	一般粉尘	一般固体废物	处置	处置
电路板拆解线	电路板	危险废物	利用/处置	利用
电路板拆解线	树脂粉	危险废物	处置	处置
电路板拆解线	元器件、芯片、插件、贴脚等		处置	利用
电路板拆解线	粉尘	危险废物	处置	处置
各条拆解线	边角料及垃圾	一般固体废物	处置	处置
各条拆解线	布袋、滤芯等沾染过毒性、感染性的包装物、容器、过滤吸附介质	危险废物	处置	利用/处置